



**caulastic®**

caucho elástico

[www.caulastic.com](http://www.caulastic.com)

Catálogo 2021





**La Calidad nos da futuro,**

Nos da seguridad,  
Nos da repetición,  
La calidad nos da,  
Confianza.



## Índice

### DIBUJOS

Plancha de círculos	7
Plancha de palillos Cheker	8
Plancha lagrimada	9
Plancha estribera (nylon)	10
Plancha estribera (liza)	11
Plancha finas estrías	12
Alfombra rejilla	13

### COMÚN

Plancha de goma común	15
Plancha de goma común 1T	16
Plancha de goma común roja	17
Plancha de goma común 2-3-4 T	18
Plancha de goma común 2+1 T	19
Plancha de goma común blanca	20
Plancha de goma común blanca 45 SH	21

### NEOPRENO

Plancha neopreno 1,50	23
Plancha neopreno 1,40	24
Plancha neopreno 1,65	25

### NITRILO

Plancha nitrilo	27
Plancha nitrilo blanca 1,50	28
Plancha nitrilo blanca 1,30	29

### EPDM

Plancha EPDM 1,40	31
Plancha EPDM blanca 1,30	32
Plancha EPDM 1,15	33
Plancha EPDM 1,30	34
Plancha EPDM 1,20	35
Plancha EPDM CR 1,15	36

### CARAMELO

Plancha caramelo translúcido	38
Plancha caramelo beige	39

### SILICONA

Plancha silicona V.M.Q.	41
Plancha silicona V.M.Q. alimentaria	42

### PVC

Lámina PVC 1,20	45
Lámina PVC 1,20	46
Soportes para PVC	47
Expositor de planchas	48

### Leyenda cromática

Pavimentos	Aire - oxígeno - agua	Hidrocarburos	Industriales
Construcción	Químicos	Alimentario	Abrasivos
Temperatura			

### Leyenda iconos

Superficies	Industrial	Construcción	Alimentación
Hidrocarburos	Químico	Resistente a temperatura	Aceites y grasas

## Plancha de círculos



**SBR**

Estireno-Butadieno



# Dibujos

### Composición

Goma de caucho  
SBR 1,50


### Características técnicas

Caucho grabado con círculos.

### Aplicación

Suelos,  
revestimientos.

 **Color:** Negro

**Ancho:**  
 1000  
1200  
1500

Ref. 6222

Dureza +/- 5 Shoe A	Temp. °C	Densidad +/- 5 g/cm <sup>3</sup>	Punto rotura MPa min.	Elongación %	I. abras mm <sup>3</sup>
65	-10 + 70	1,50	3	180	-

### Resistencias Químicas



Ozono	Ácidos	Alcalinos	Aceites	Hidroc.	Abrasión
3	3	3	-	-	3

Leyenda: 1 Muy buena 2 Buena 3 Moderada - No recomendable



### Espesores

1	2	3	4	5	6	8	10	12	15	20	30
---	---	---	---	---	---	---	----	----	----	----	----



## Plancha de palillos Cheker



**SBR**  
Estireno-Butadieno



### Composición

Goma de caucho SBR 1,50

### Características técnicas

Caucho grabado con palillos.

### Aplicación

Suelos, revestimientos.

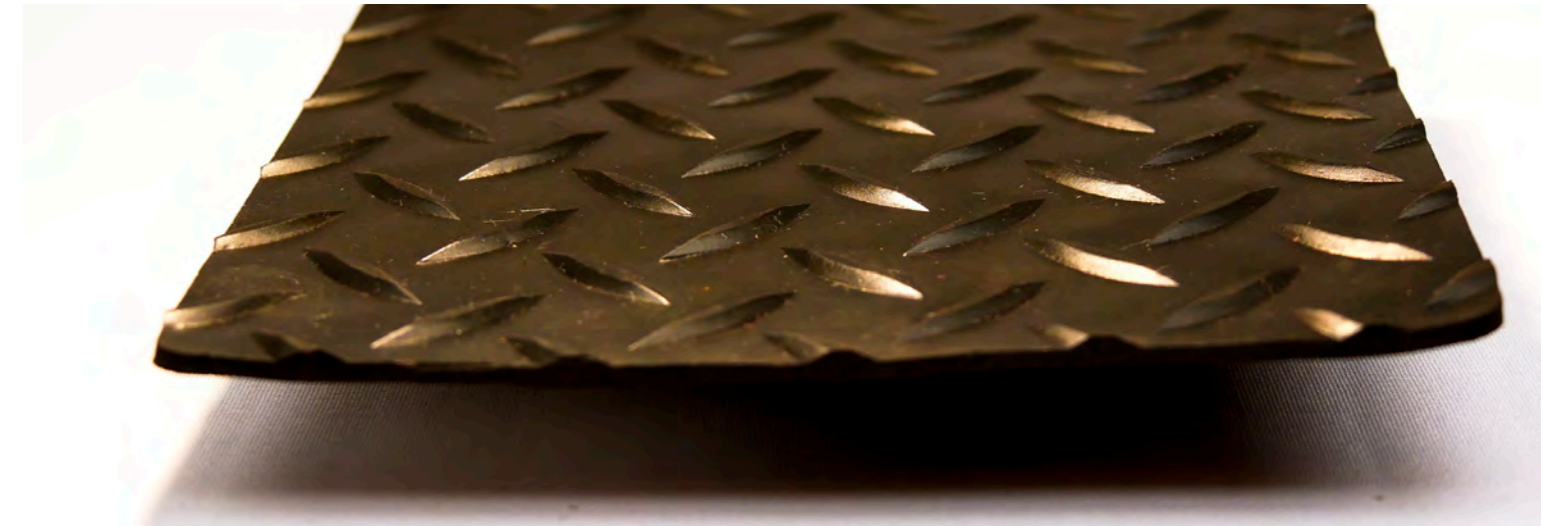
● **Color:** Negro Cheker

↔ **Ancho:** 1200

## Plancha lagrimada



**SBR**  
Estireno-Butadieno



### Composición

Goma de caucho SBR 1,50

### Características técnicas

Caucho grabado lagrimada.

### Aplicación

Suelos, revestimientos.

● **Color:** Negro lagrimada

↔ **Ancho:** 1200

Ref. 6225

Dureza +/- 5 Shoe A	Temp. °C	Densidad +/- 5 g/cm <sup>3</sup>	Punto rotura MPa min.	Elongación %	I. abras mm <sup>3</sup>
70	-10 + 70	1,50	3,5	200	-

### Resistencias Químicas



Ozono	Ácidos	Alcalinos	Aceites	Hidroc.	Abrasión
3	3	3	-	-	3

Leyenda: 1 Muy buena 2 Buena 3 Moderada - No recomendable

### Espesores



1	2	3	4	5	6	8	10	12	15	20	30
---	---	---	---	---	---	---	----	----	----	----	----

Ref. 6230

Dureza +/- 5 Shoe A	Temp. °C	Densidad +/- 5 g/cm <sup>3</sup>	Punto rotura MPa min.	Elongación %	I. abras mm <sup>3</sup>
70	-10 + 70	1,50	3,5	200	-

### Resistencias Químicas



Ozono	Ácidos	Alcalinos	Aceites	Hidroc.	Abrasión
3	3	3	-	-	3

Leyenda: 1 Muy buena 2 Buena 3 Moderada - No recomendable

### Espesores



1	2	3	4	5	6	8	10	12	15	20	30
---	---	---	---	---	---	---	----	----	----	----	----



**Plancha estribera (nylon)**

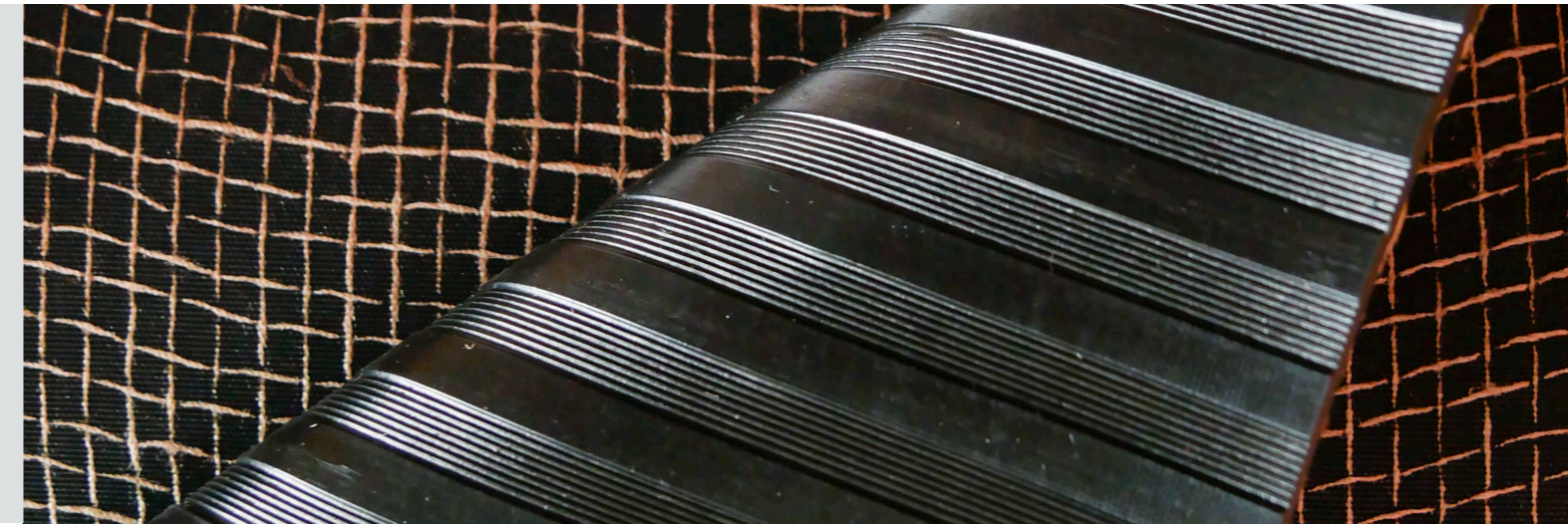
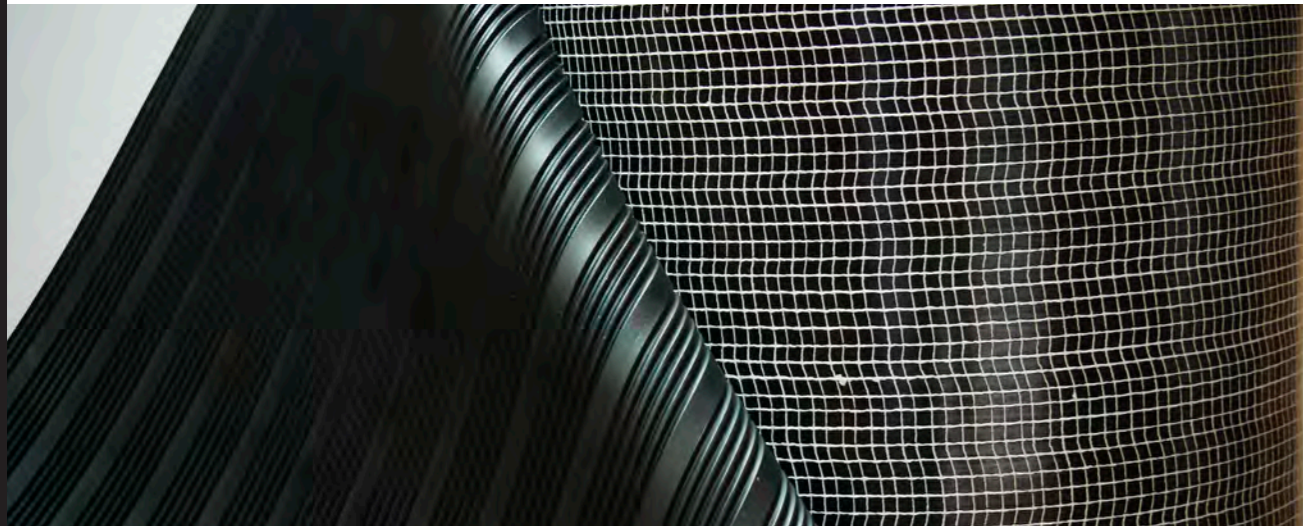


**SBR**  
Estireno-Butadieno

**Plancha estribera (liza)**



**SBR**  
Estireno-Butadieno



**Composición**

Goma de caucho SBR

**Características técnicas**

Caucho grabado con estrías finas y anchas intercaladas con cuerda de nylon.

**Aplicación**

Suelos, revestimientos, ideal para el pegado con adhesivo por su tejido exterior.

● **Color:** Negro

↔ **Ancho:** 1200

**Composición**

Goma de caucho SBR 1.5

**Características técnicas**

Caucho grabado con estrías finas y anchas intercaladas con cuerda de liza.

**Aplicación**

Suelos, revestimientos, ideal para el pegado con adhesivo por su tejido exterior.

● **Color:** Negro

↔ **Ancho:** 1200  
1500

Ref. 6224

Dureza +/- 5 Shoe A	Temp. °C	Densidad +/- 5 g/cm <sup>3</sup>	Punto rotura MPa min.	Elongación %	I. abras mm <sup>3</sup>
70	-10 + 70	1,50	3,5	350	-

**Resistencias Químicas**



Ozono	Ácidos	Alcalinos	Aceites	Hidroc.	Abrasión
3	3	3	-	-	3

Leyenda: 1 Muy buena 2 Buena 3 Moderada - No recomendable

**Espesores**



1	2	3	4	5	6	8	10	12	15	20	30
---	---	---	---	---	---	---	----	----	----	----	----

Ref. 6229

Dureza +/- 5 Shoe A	Temp. °C	Densidad +/- 5 g/cm <sup>3</sup>	Punto rotura MPa min.	Elongación %	I. abras mm <sup>3</sup>
70	-10 + 70	1,50	3,5	350	-

**Resistencias Químicas**



Ozono	Ácidos	Alcalinos	Aceites	Hidroc.	Abrasión
3	3	3	-	-	3

Leyenda: 1 Muy buena 2 Buena 3 Moderada - No recomendable

**Espesores**



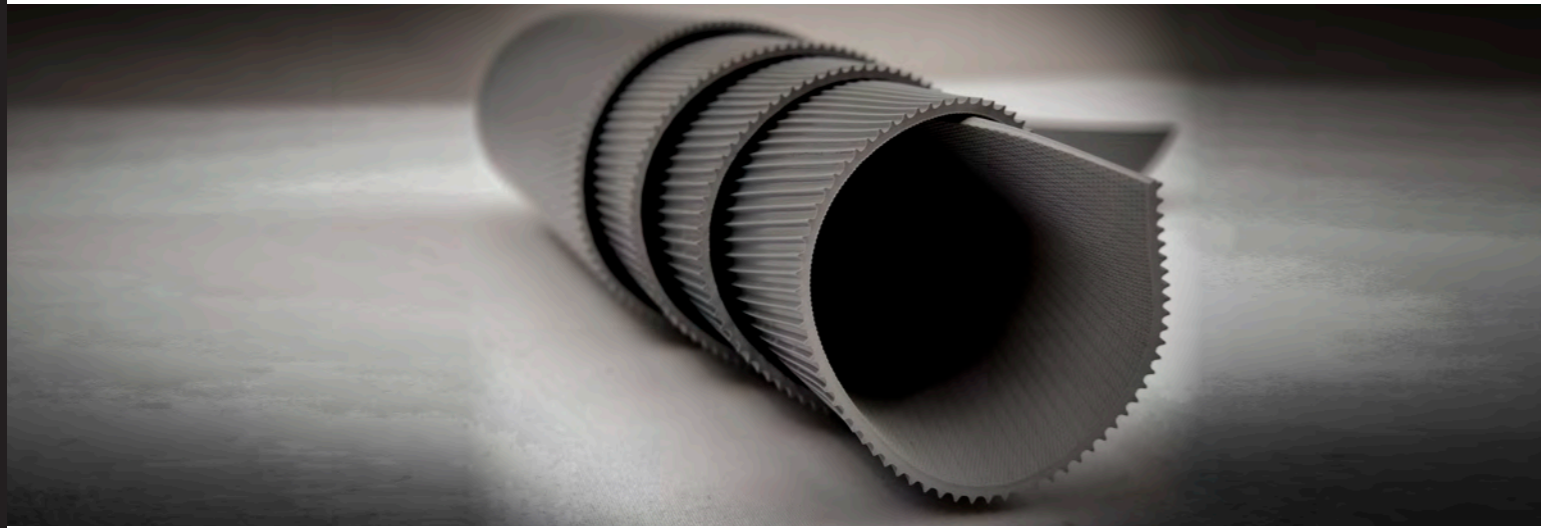
1	2	3	4	5	6	8	10	12	15	20	30
---	---	---	---	---	---	---	----	----	----	----	----



## Plancha finas estrías



**SBR**  
Estireno-Butadieno



## Alfombra rejilla



**SBR**  
Estireno-Butadieno



### Composición

Goma de caucho  
SBR 1,30

### Características técnicas

Caucho grabado con  
estrías.

### Aplicación

Suelos,  
revestimientos.

● **Color:** Negro

↔ **Ancho:** 1200

### Composición

Goma de caucho SBR  
tipo panel

### Características técnicas

Alfombra de  
descanso, antifatiga.

### Aplicación

Suelos, revestimientos,  
alfombra a pie de  
máquina, antifatiga,  
antideslizante, pistas  
de esquí, barcos,  
piscinas, torneros y  
fresadores.

● **Color:** Negro

↔ **Ancho:**  
1200 x 800 x 23  
1500 x 1000 x 23

Ref. 6223	Dureza +/- 5 Shoe A	Temp. °C	Densidad +/- 5 g/cm <sup>3</sup>	Punto rotura MPa min.	Elongación %	I. abras mm <sup>3</sup>
	65	-10 + 70	1,30	3	180	-

### Resistencias Químicas



Ozono	Ácidos	Alcalinos	Aceites	Hidroc.	Abrasión
3	3	3	-	-	3

Leyenda: 1 Muy buena 2 Buena 3 Moderada - No recomendable

### Espesores



1	2	3	4	5	6	8	10	12	15	20	30
---	---	---	---	---	---	---	----	----	----	----	----

Ref. 6224	Dureza +/- 5 Shoe A	Temp. °C	Densidad +/- 5 g/cm <sup>3</sup>	Punto rotura MPa min.	Elongación %	I. abras mm <sup>3</sup>
	-	-	-	-	-	-

### Resistencias Químicas



Ozono	Ácidos	Alcalinos	Aceites	Hidroc.	Abrasión
-	-	-	-	-	-

Leyenda: 1 Muy buena 2 Buena 3 Moderada - No recomendable



Ancho 1200 x 800 x 23



Ancho 1500 x 1000 x 23



# Común

### Composición

Goma común  
SBR 1,50

### Características técnicas

Caucho estándar  
buena resistencia a la  
abrasión y el frío.

### Aplicación

Juntas de  
estanqueidad,  
revestimientos,  
instalaciones sin  
contacto químico.

 **Color:** Negro

 **Ancho:**  
1000 - 1400

	Dureza +/- 5 Shoe A	Temp. °C	Densidad +/- 5 g/cm <sup>3</sup>	Punto rotura MPa min.	Elongación %	I. abras mm <sup>3</sup>
<b>Ref. 6220</b>	65	-10 + 70	1,50	3	180	-

### Resistencias Químicas



Ozono	Ácidos	Alcalinos	Aceites	Hidroc.	Abrasión
3	3	3	-	-	3

Leyenda: 1 Muy buena 2 Buena 3 Moderada - No recomendable



### Espesores

1	2	3	4	5	6	8	10	12	15	20	30
---	---	---	---	---	---	---	----	----	----	----	----



## Plancha de goma común



### SBR 1 tela

Estireno-Butadieno



#### Composición

Goma común SBR 1,50

#### Características técnicas

Caucho estándar buena resistencia a la abrasión, al frío y con 1 tela insertada.

#### Aplicación

Juntas de estanqueidad, revestimientos, instalaciones sin contacto químico.

 **Color:** Negro

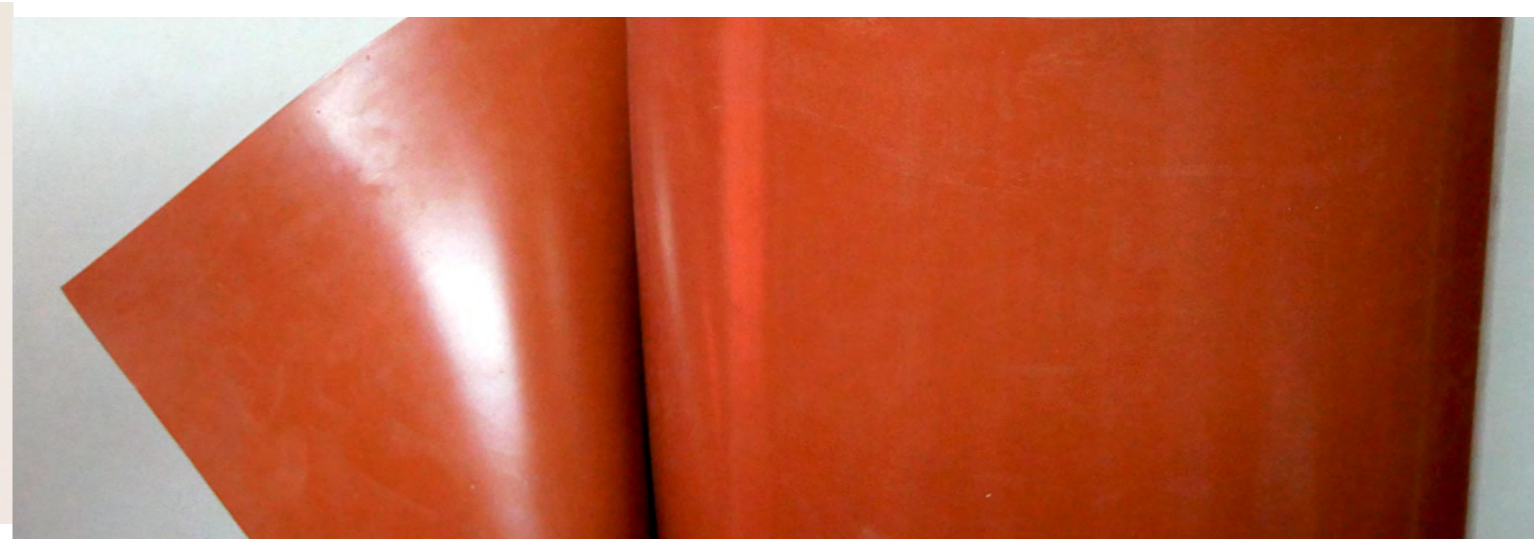
 **Ancho:** 1000 - 1400

## Plancha de goma común



### SBR

Estireno-Butadieno



#### Composición

Goma SBR

#### Características técnicas

Caucho SBR.

#### Aplicación

Especial para válvulas y juntas.

 **Color:** Rojo

 **Ancho:** 1400

Ref. 6221

Dureza +/- 5 Shoe A	Temp. °C	Densidad +/- 5 g/cm <sup>3</sup>	Punto rotura MPa min.	Elongación %	I. abras mm <sup>3</sup>
65	-10 +70	1,50	3	180	-

#### Resistencias Químicas



Ozono	Ácidos	Alcalinos	Aceites	Hidroc.	Abrasión
3	3	3	-	-	3

Leyenda: 1 Muy buena 2 Buena 3 Moderada - No recomendable

#### Espesores



1	2	3	4	5	6	8	10	12	15	20	30
---	---	---	---	---	---	---	----	----	----	----	----

Ref. 8020

Dureza +/- 5 Shoe A	Temp. °C	Densidad +/- 5 g/cm <sup>3</sup>	Punto rotura MPa min.	Elongación %	I. abras mm <sup>3</sup>
65	-20 +70	1,6	4	250	-

#### Resistencias Químicas



Ozono	Ácidos	Alcalinos	Aceites	Hidroc.	Abrasión
3	3	2	-	-	2

Leyenda: 1 Muy buena 2 Buena 3 Moderada - No recomendable

#### Espesores



1	2	3	4	5	6	8	10	12	15	20	30
---	---	---	---	---	---	---	----	----	----	----	----



**Composición**

Goma común SBR 1,50

**Características técnicas**

Plancha alta resistencia a la tensión insertadas 2-3-4 telas.

**Aplicación**

Maquinaria agrícola, industrial y trabajos exigentes.

● **Color:** Negro

↕ **Ancho:**  
1000  
1200

**Composición**

Goma SBR 1,50

**Características técnicas**

Plancha alta resistencia a la tensión insertadas 2 telas + 1 exterior. Antiabrasiva.

**Aplicación**

Maquinaria agrícola, industrial y trabajos exigentes.

● **Color:** Negro

↕ **Ancho:**  
1000  
1200

Ref. 6233

Dureza +/- 5 Shoe A	Temp. °C	Densidad +/- 5 g/cm <sup>3</sup>	Punto rotura MPa min.	Elongación %	I. abras mm <sup>3</sup>
65	-15 + 80	1,50	3	200	-

**Resistencias Químicas**



Ozono	Ácidos	Alcalinos	Aceites	Hidroc.	Abrasión
3	3	2	-	-	2

Leyenda: 1 Muy buena 2 Buena 3 Moderada - No recomendable

**Espesores**



1	2	3	4	5,5	6	7,5	10	12	15	20	30
				2T		3T	4T				

Ref. 6236

Dureza +/- 5 Shoe A	Temp. °C	Densidad +/- 5 g/cm <sup>3</sup>	Punto rotura MPa min.	Elongación %	I. abras mm <sup>3</sup>
65	-15 + 80	1,50	3	200	-

**Resistencias Químicas**



Ozono	Ácidos	Alcalinos	Aceites	Hidroc.	Abrasión
3	3	2	-	-	2

Leyenda: 1 Muy buena 2 Buena 3 Moderada - No recomendable

**Espesores**



1	2	3	4	5	6	7	10	12	15	20	30
---	---	---	---	---	---	---	----	----	----	----	----



**Plancha de goma común**



**SBR**  
Estireno-Butadieno



**Composición**

Goma blanca SBR 1,60

**Características técnicas**

SBR caucho blanco.

**Aplicación**

Juntas de sello, aislamiento acústico, no marca.

○ **Color:** Blanco

↔ **Ancho:** 1400

**Plancha de goma común**



**Blanca 45 SH**  
Estireno-Butadieno



**Composición**

Goma blanca SBR 1,30

**Características técnicas**

SBR Caucho blanco de calidad alimentaria conforme a la BGW y FDA. No apto para alimentos grasos.

**Aplicación**

Juntas de sello alimentario, sanitario, bebida, procesamiento alimentario no graso.

○ **Color:** Blanco

↔ **Ancho:** 1400

Ref. 6920

Dureza +/- 5 Shoe A	Temp. °C	Densidad +/- 5 g/cm <sup>3</sup>	Punto rotura MPa min.	Elongación %	I. abras mm <sup>3</sup>
65	-15 + 80	1,60	5	400	-

**Resistencias Químicas**



Ozono	Ácidos	Alcalinos	Aceites	Hidroc.	Abrasión
3	3	2	-	-	3

Leyenda: 1 Muy buena 2 Buena 3 Moderada - No recomendable

**Espesores**



1	2	3	4	5	6	8	10	12	15	20	30
---	---	---	---	---	---	---	----	----	----	----	----

Ref. 6955

Dureza +/- 5 Shoe A	Temp. °C	Densidad +/- 5 g/cm <sup>3</sup>	Punto rotura MPa min.	Elongación %	I. abras mm <sup>3</sup>
45	-30 + 70	1,30	3	550	-

**Resistencias Químicas**



Ozono	Ácidos	Alcalinos	Aceites	Hidroc.	Abrasión
-	3	2	-	-	3

Leyenda: 1 Muy buena 2 Buena 3 Moderada - No recomendable

**Espesores**



1	2	3	4	5	6	8	10	12	15	20	30
---	---	---	---	---	---	---	----	----	----	----	----

# Neopreno

## Plancha de neopreno



**CR**  
Cloropreno-Neopreno



### Composición

Goma neopreno  
CR 1,50

### Características técnicas

CR caucho negro.

### Aplicación

Juntas tóricas,  
sellos, arandelas,  
aislamiento térmico.

 **Color:** Negro

 **Ancho:**  
1400

	Dureza +/- 5 Shoe A	Temp. °C	Densidad +/- 5 g/cm <sup>3</sup>	Punto rotura MPa min.	Elongación %	I. abras mm <sup>3</sup>
<b>Ref. 6420</b>	65	-30 + 120	1,50	3	150	-

### Resistencias Químicas



Ozono	Ácidos	Alcalinos	Aceites	Hidroc.	Abrasión
1	3	2	3	3	2

Leyenda: 1 Muy buena 2 Buena 3 Moderada - No recomendable



### Espesores

1	2	3	4	5	6	8	10	12	15	20	30
---	---	---	---	---	---	---	----	----	----	----	----



## Plancha de neopreno



**CR**  
Cloropreno-Neopreno



### Composición

Goma neopreno  
CR 1,40

### Características técnicas

CR caucho negro.

### Aplicación

Juntas tóricas,  
sellos, arandelas,  
aislamiento térmico.

● **Color:** Negro

↔ **Ancho:**  
1400

## Plancha de neopreno



**CR**  
Cloropreno-Neopreno



### Composición

Goma neopreno  
CR 1,65

### Características técnicas

CR caucho negro.  
En 45554 alto grado  
especial ferroviario  
autoextinguible.

### Aplicación

Juntas tóricas,  
sellos, arandelas,  
aislamiento térmico.

● **Color:** Negro

↔ **Ancho:**  
1400

Ref. 6420

Dureza +/- 5 Shoe A	Temp. °C	Densidad +/- 5 g/cm <sup>3</sup>	Punto rotura MPa min.	Elongación %	I. abras mm <sup>3</sup>
65	-30 + 120	1,40	4	200	-

### Resistencias Químicas



Ozono	Ácidos	Alcalinos	Aceites	Hidroc.	Abrasión
1	3	2	3	3	2

Leyenda: 1 Muy buena 2 Buena 3 Moderada - No recomendable

### Espesores



1	2	3	4	5	6	8	10	12	15	20	30
---	---	---	---	---	---	---	----	----	----	----	----

Ref. 6420

Dureza +/- 5 Shoe A	Temp. °C	Densidad +/- 5 g/cm <sup>3</sup>	Punto rotura MPa min.	Elongación %	I. abras mm <sup>3</sup>
60	-25 + 100	1,65	8	550	-

### Resistencias Químicas



Ozono	Ácidos	Alcalinos	Aceites	Hidroc.	Abrasión
1	3	3	3	3	3

Leyenda: 1 Muy buena 2 Buena 3 Moderada - No recomendable

### Espesores



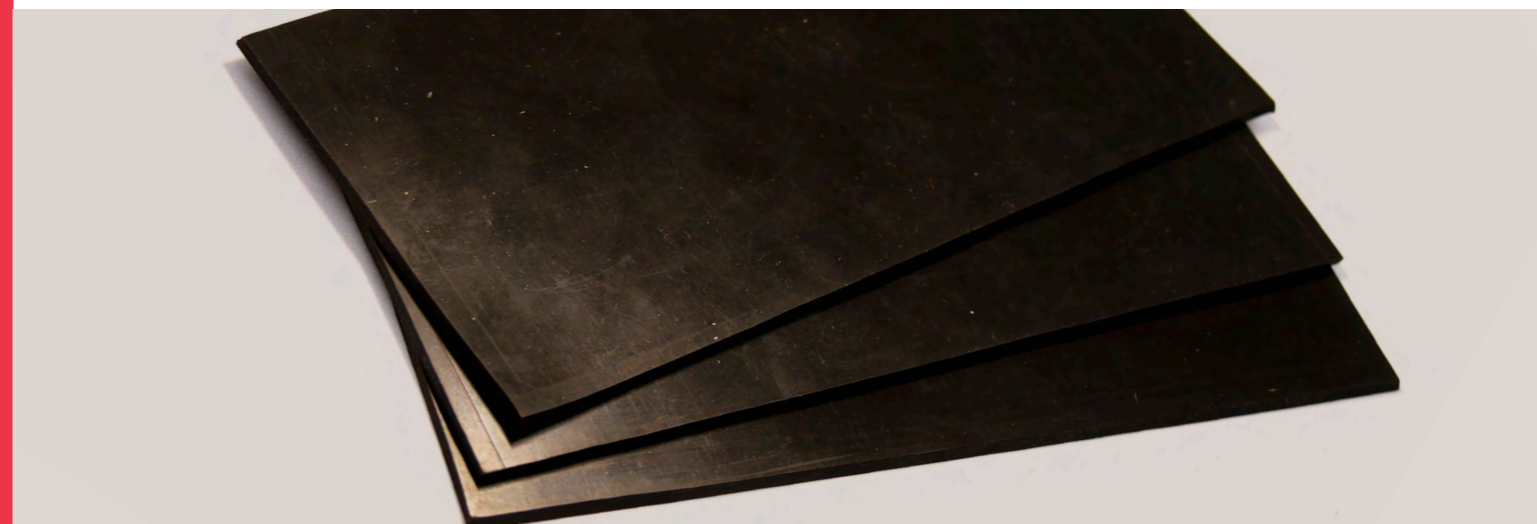
1	2	3	4	5	6	8	10	12	15	20	30
---	---	---	---	---	---	---	----	----	----	----	----

# Nitrilo

## Plancha de nitrilo



**NBR**  
Acrilonitrilo-Butadieno



### Composición

Goma común  
NBR 1,40

### Características técnicas

Caucho nitrílico buena resistencia a los aceites (incluso Astm3) gasolina, ácidos y alcalinos.

### Aplicación

Cualquier aplicación e instalación en contacto con aceites e hidrocarburos.

 **Color:** Negro

 **Ancho:** 1400

	Dureza +/- 5 Shoe A	Temp. °C	Densidad +/- 5 g/cm <sup>3</sup>	Punto rotura MPa min.	Elongación %	I. abras mm <sup>3</sup>
<b>Ref. 6320</b>	65	-10 + 70	1,40	4	230	-

### Resistencias Químicas



Ozono	Ácidos	Alcalinos	Aceites	Hidroc.	Abrasión
-	3	3	1	2	3

**Leyenda:** 1 Muy buena 2 Buena 3 Moderada - No recomendable



### Espesores

1	2	3	4	5	6	8	10	12	15	20	30
---	---	---	---	---	---	---	----	----	----	----	----



## Plancha de nitrilo



**NBR**  
Acrilonitrilo-Butadieno



### Composición

Goma blanca  
NBR 1,50

### Características técnicas

NBR Caucho blanco de nitrilo de calidad atóxica.

### Aplicación

Plancha atóxica apta para trabajar con alimentos grasos.

○ **Color:** Blanco

↔ **Ancho:**  
1400

## Plancha de nitrilo



**NBR**  
Acrilonitrilo-Butadieno



### Composición

Goma blanca  
NBR 1,30

### Características técnicas

NBR Caucho blanco de calidad alimentaria conforme a la BGW-BGA-KTW y a los reglamentos europeos 1935/2004 y 2023/2006 para contacto con productos alimenticios, alimentos grasos y agua potable.

### Aplicación

Nitrilo especial para el contacto con alimentos incluidos los grasos, buena resistencia a los ácidos y alcalinos.

○ **Color:** Blanco

↔ **Ancho:**  
1400

	Dureza +/- 5 Shoe A	Temp. °C	Densidad +/- 5 g/cm <sup>3</sup>	Punto rotura MPa min.	Elongación %	I. abras mm <sup>3</sup>
<b>Ref. 7856</b>	60	-20 + 100	1,50	4	570	-

### Resistencias Químicas



Ozono	Ácidos	Alcalinos	Aceites	Hidroc.	Abrasión
-	2	2	2	-	3

Leyenda: 1 Muy buena 2 Buena 3 Moderada - No recomendable

### Espesores



1	2	3	4	5	6	8	10	12	15	20	30
---	---	---	---	---	---	---	----	----	----	----	----

	Dureza +/- 5 Shoe A	Temp. °C	Densidad +/- 5 g/cm <sup>3</sup>	Punto rotura MPa min.	Elongación %	I. abras mm <sup>3</sup>
<b>Ref. 7857</b>	60	-30 + 80	1,30	4	500	-

### Resistencias Químicas



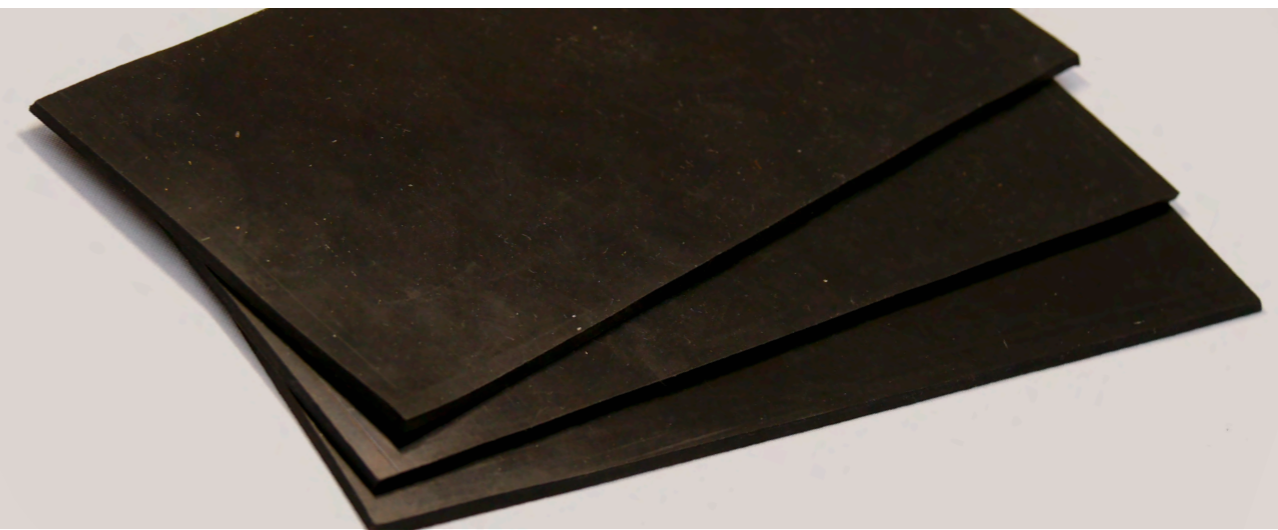
Ozono	Ácidos	Alcalinos	Aceites	Hidroc.	Abrasión
3	3	3	1	2	3

Leyenda: 1 Muy buena 2 Buena 3 Moderada - No recomendable

### Espesores



1	2	3	4	5	6	8	10	12	15	20	30
---	---	---	---	---	---	---	----	----	----	----	----



# EPDM

### Composición

Goma de EPDM 1,40

### Características técnicas

Caucho de EPDM buena resistencia al ozono.

### Aplicación

Exteriores, cambios de temperatura, especial juntas de agua.

 **Color:** Negro

 **Ancho:** 1400

	Dureza +/- 5 Shoe A	Temp. °C	Densidad +/- 5 g/cm <sup>3</sup>	Punto rotura MPa min.	Elongación %	I. abras mm <sup>3</sup>
Ref. 6520	65	-40 + 120	1,40	4	230	-

### Resistencias Químicas



Ozono	Ácidos	Alcalinos	Aceites	Hidroc.	Abrasión
1	2	1	-	-	3

Leyenda: 1 Muy buena 2 Buena 3 Moderada - No recomendable



### Espesores

1	2	3	4	5	6	8	10	12	15	20	30
---	---	---	---	---	---	---	----	----	----	----	----



## Plancha de EPDM



**EPDM**  
Etileno-Propileno-Dieno tipo M



### Composición

Goma de EPDM 1,30

### Características técnicas

Caucho de EPDM  
Cumple con los requisitos de la FDA.

### Aplicación

Para el uso alimentario y buena resistencia al ozono.

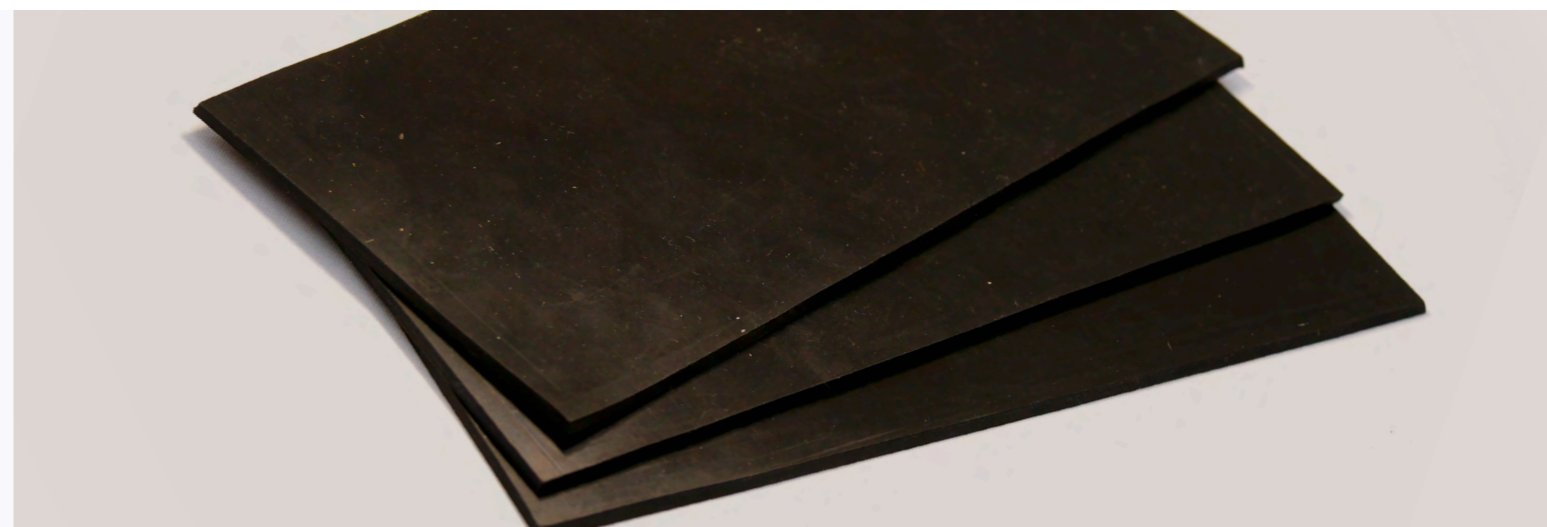
○ **Color:** Blanco

↔ **Ancho:** 1400

## Plancha de EPDM



**EPDM**  
Etileno-Propileno-Dieno tipo M



### Composición

Goma de EPDM 1,15

### Características técnicas

Caucho de EPDM  
buena resistencia al ozono. Vulcanizada con peróxido.

### Aplicación

Exteriores, cambios de temperatura, especial juntas de agua, tanques de agua.

● **Color:** Negro

↔ **Ancho:** 1400

	Dureza +/- 5 Shoe A	Temp. °C	Densidad +/- 5 g/cm <sup>3</sup>	Punto rotura MPa min.	Elongación %	I. abras mm <sup>3</sup>
<b>Ref. 7956</b>	60	-40 + 130	1,30	5	300	-

### Resistencias Químicas



Ozono	Ácidos	Alcalinos	Aceites	Hidroc.	Abrasión
1	2	1	-	-	3

Leyenda: 1 Muy buena 2 Buena 3 Moderada - No recomendable

### Espesores



1	2	3	4	5	6	8	10	12	15	20	30
---	---	---	---	---	---	---	----	----	----	----	----

	Dureza +/- 5 Shoe A	Temp. °C	Densidad +/- 5 g/cm <sup>3</sup>	Punto rotura MPa min.	Elongación %	I. abras mm <sup>3</sup>
<b>Ref. 6520</b>	70	-40 + 120	1,15	8	250	-

### Resistencias Químicas



Ozono	Ácidos	Alcalinos	Aceites	Hidroc.	Abrasión
1	1	1	-	-	2

Leyenda: 1 Muy buena 2 Buena 3 Moderada - No recomendable

### Espesores

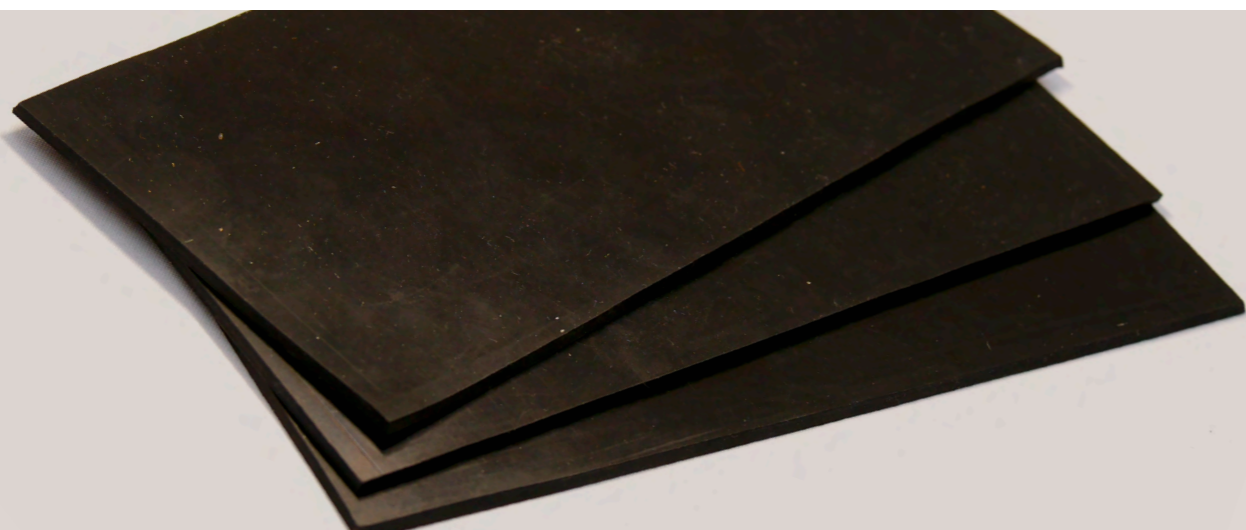


1	2	3	4	5	6	8	10	12	15	20	30
---	---	---	---	---	---	---	----	----	----	----	----

## Plancha de EPDM



**EPDM**  
Etileno-Propileno-Dieno



### Composición

Goma EPDM 1,30

### Características técnicas

Caucho de EPDM buena resistencia al ozono.

### Aplicación

Exteriores, cambios de temperatura, especial juntas.

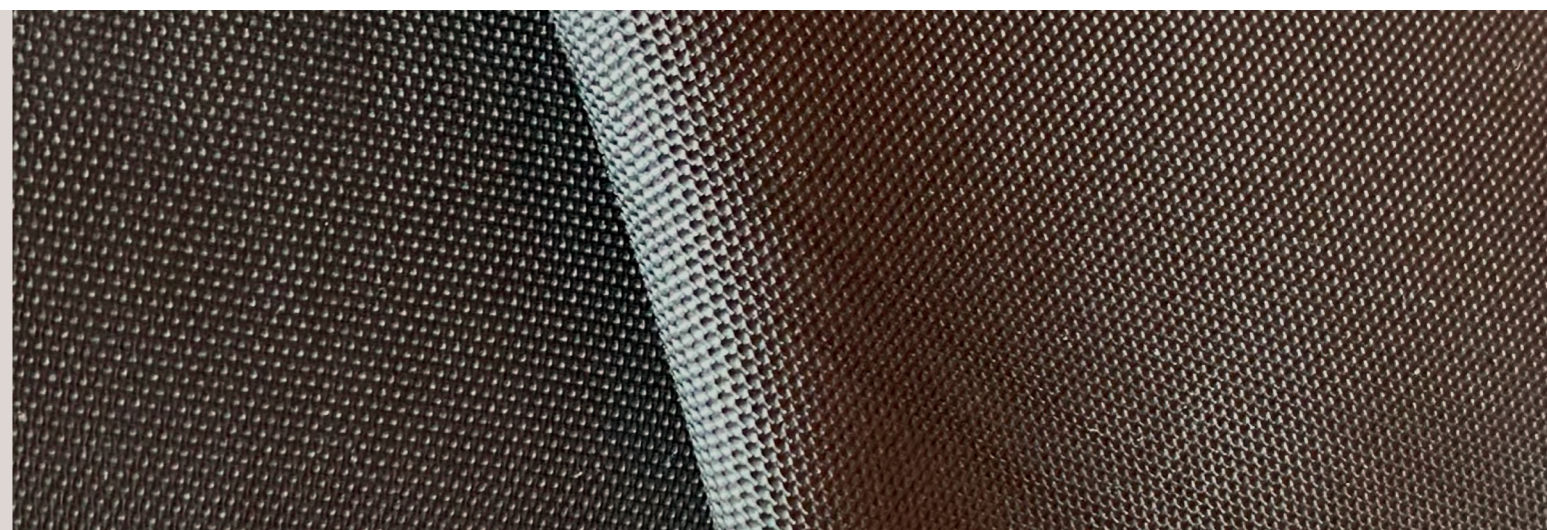
● **Color:** Negro

↔ **Ancho:** 1400

## Plancha de EPDM



**EPDM Waterproof**  
Etileno-Propileno-Dieno



### Composición

Goma de EPDM 1,20

### Características técnicas

Caucho de EPDM Waterproof impermeable y resistente al agua.

### Aplicación

Aislamientos bajo cubiertas, exteriores, humedades, resistente a cambios de temperatura.

● **Color:** Negro

↔ **Ancho:** 1200

	Dureza +/- 5 Shoe A	Temp. °C	Densidad +/- 5 g/cm <sup>3</sup>	Punto rotura MPa min.	Elongación %	I. abras mm <sup>3</sup>
<b>Ref. 6520</b>	65	-20 + 70	1,30	7	300	-

### Resistencias Químicas



Ozono	Ácidos	Alcalinos	Aceites	Hidroc.	Abrasión
1	2	1	-	-	3

Leyenda: 1 Muy buena 2 Buena 3 Moderada - No recomendable

### Espesores



1	2	3	4	5	6	8	10	12	15	20	30
---	---	---	---	---	---	---	----	----	----	----	----

	Dureza +/- 5 Shoe A	Temp. °C	Densidad +/- 5 g/cm <sup>3</sup>	Punto rotura MPa min.	Elongación %	I. abras mm <sup>3</sup>
<b>Ref. 6520</b>	60	-45 + 130	1,20	7,5	350	-

### Resistencias Químicas



Ozono	Ácidos	Alcalinos	Aceites	Hidroc.	Abrasión
1	2	1	-	-	3

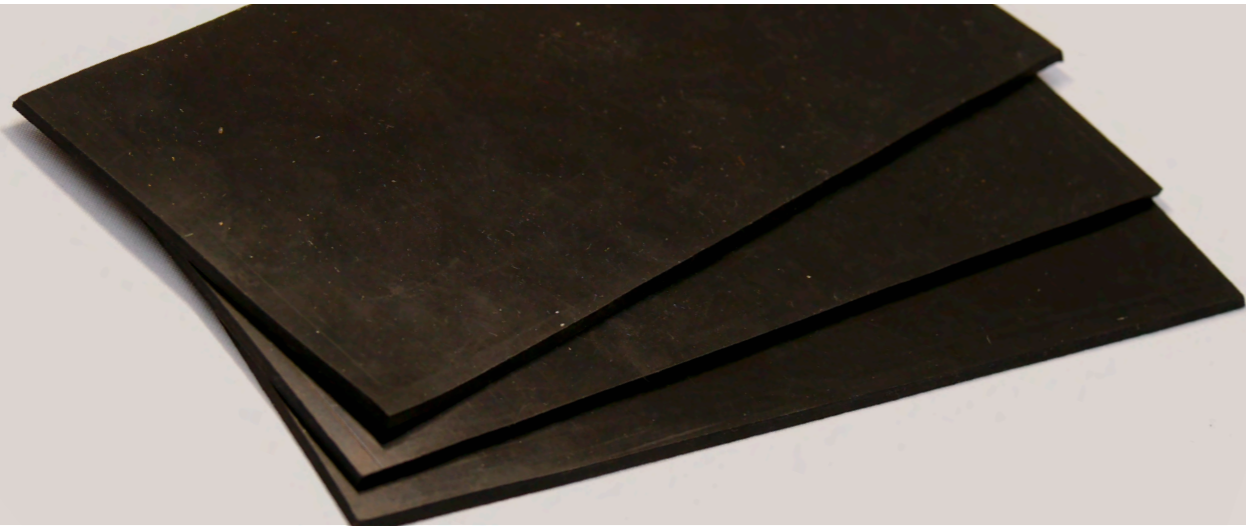
Leyenda: 1 Muy buena 2 Buena 3 Moderada - No recomendable

### Espesores



1,2	2	3	4	5	6	8	10	12	15	20	30
-----	---	---	---	---	---	---	----	----	----	----	----





**Composición**

Goma EPDM CR 1,15

**Características técnicas**

EPDM caucho negro agua potable vulcanizado con peróxido.

**Aplicación**

EPDM especial aprobado para ACS y KTW para sellos de agua potable, tanques de agua caliente.

● **Color:** Negro

↔ **Ancho:** 1400

# CARAMELO

Ref. 6557	Dureza +/- 5 Shoe A	Temp. °C	Densidad +/- 5 g/cm <sup>3</sup>	Punto rotura MPa min.	Elongación %	I. abras mm <sup>3</sup>
	70	-40 + 120	1,15	4	250	-

**Resistencias Químicas**



Ozono	Ácidos	Alcalinos	Aceites	Hidroc.	Abrasión
1	1	1	-	-	2

Leyenda: 1 Muy buena 2 Buena 3 Moderada - No recomendable

**Espesores**



1	2	3	4	5	6	8	10	12	15	20	30
---	---	---	---	---	---	---	----	----	----	----	----



**Composición**

Goma pura NR 1

**Características técnicas**

Caucho natural con alta resistencia a la abrasión y a la rotura. Óptimas propiedades mecánicas.

**Aplicación**

Recomendada para amortiguación y aplicaciones que requieran una alta elasticidad.

**Color:**  
Translúcido

**Ancho:**  
1400



**Composición**

Goma pura NR 1

**Características técnicas**

Caucho natural con alta resistencia a la abrasión y a la rotura. Óptimas propiedades mecánicas.

**Aplicación**

Recomendada para amortiguación y aplicaciones que requieran una alta elasticidad.

**Color:** Beige

**Ancho:**  
1400

	Dureza +/- 5 Shoe A	Temp. °C	Densidad +/- 5 g/cm <sup>3</sup>	Punto rotura MPa min.	Elongación %	I. abras mm <sup>3</sup>
<b>Ref. 6120</b>	40	-40 + 80	1	14	450	110

**Resistencias Químicas**



Ozono	Ácidos	Alcalinos	Aceites	Hidroc.	Abrasión
3	2	-	-	-	1

Leyenda: 1 Muy buena 2 Buena 3 Moderada - No recomendable

**Espesores**



1	2	3	4	5	6	8	10	12	15	20	30
---	---	---	---	---	---	---	----	----	----	----	----

	Dureza +/- 5 Shoe A	Temp. °C	Densidad +/- 5 g/cm <sup>3</sup>	Punto rotura MPa min.	Elongación %	I. abras mm <sup>3</sup>
<b>Ref. 6020</b>	40	-30 + 80	1	14	450	110

**Resistencias Químicas**



Ozono	Ácidos	Alcalinos	Aceites	Hidroc.	Abrasión
3	2	-	-	-	1

Leyenda: 1 Muy buena 2 Buena 3 Moderada - No recomendable

**Espesores**



1	2	3	4	5	6	8	10	12	15	20	30
---	---	---	---	---	---	---	----	----	----	----	----





# SILICONA

### Composición

Silicona V.M.Q.

### Características técnicas

Plancha de alta resistencia a la temperatura, al envejecimiento, al frío y al ozono.

### Aplicación

Industria química, aplicaciones industriales.

 **Color:**  
Translúcido

 **Ancho:**  
1200

	Dureza +/- 5 Shoe A	Temp. °C	Densidad +/- 5 g/cm <sup>3</sup>	Punto rotura MPa min.	Elongación %	I. abras mm <sup>3</sup>
Ref. 7120	60	-60 + 225	1,25	6	300	-

### Resistencias Químicas



Ozono	Ácidos	Alcalinos	Aceites	Hidroc.	Abrasión
1	1	2	-	-	3

Leyenda: 1 Muy buena 2 Buena 3 Moderada - No recomendable



### Espesores

1	2	3	4	5	6	8	10	12	15	20	30
---	---	---	---	---	---	---	----	----	----	----	----





**Composición**

Silicona V.M.Q.

**Características técnicas**

Plancha de alta resistencia a la temperatura, al envejecimiento, al frío y al ozono. Calidad alimentaria FDA.

**Aplicación**

Industria química, aplicaciones industriales y alimentarias FDA.

○ **Color:**  
Translúcido

↔ **Ancho:**  
1200

Ref. 7156

Dureza +/- 5 Shoe A	Temp. °C	Densidad +/- 5 g/cm <sup>3</sup>	Punto rotura MPa min.	Elongación %	I. abras mm <sup>3</sup>
60	-60 + 225	1,25	6	300	-

**Resistencias Químicas**



Ozono	Ácidos	Alcalinos	Aceites	Hidroc.	Abrasión
1	1	2	-	-	3

Leyenda: 1 Muy buena 2 Buena 3 Moderada - No recomendable

**Espesores**



1	2	3	4	5	6	8	10	12	15	20	30
---	---	---	---	---	---	---	----	----	----	----	----





# PVC

### Composición

PVC 1,20

### Características técnicas

Lámina de formulación específica para trabajar a bajas temperaturas.

### Aplicación

Cortinas para industrias frigoríficas que ayudan a mantener las bajas temperaturas.  
Transportes frigoríficos de industria alimentaria.

**Color:**  
Transparente

**Ancho:**  
1200 mm

	Dureza +/- 5 Shoe A	Temp. °C	Densidad +/- 5 g/cm <sup>3</sup>	Punto rotura MPa min.	Elongación %	Translucidad mm <sup>3</sup>
<b>Ref. 5043</b>	75	-20+60	1,20	15	330	85

### Resistencias Químicas



Ozono	Ácidos	Alcalinos	Aceites	Hidroc.	Abrasión
2	2	2	2	3	-

Leyenda: 1 Muy buena 2 Buena 3 Moderada - No recomendable



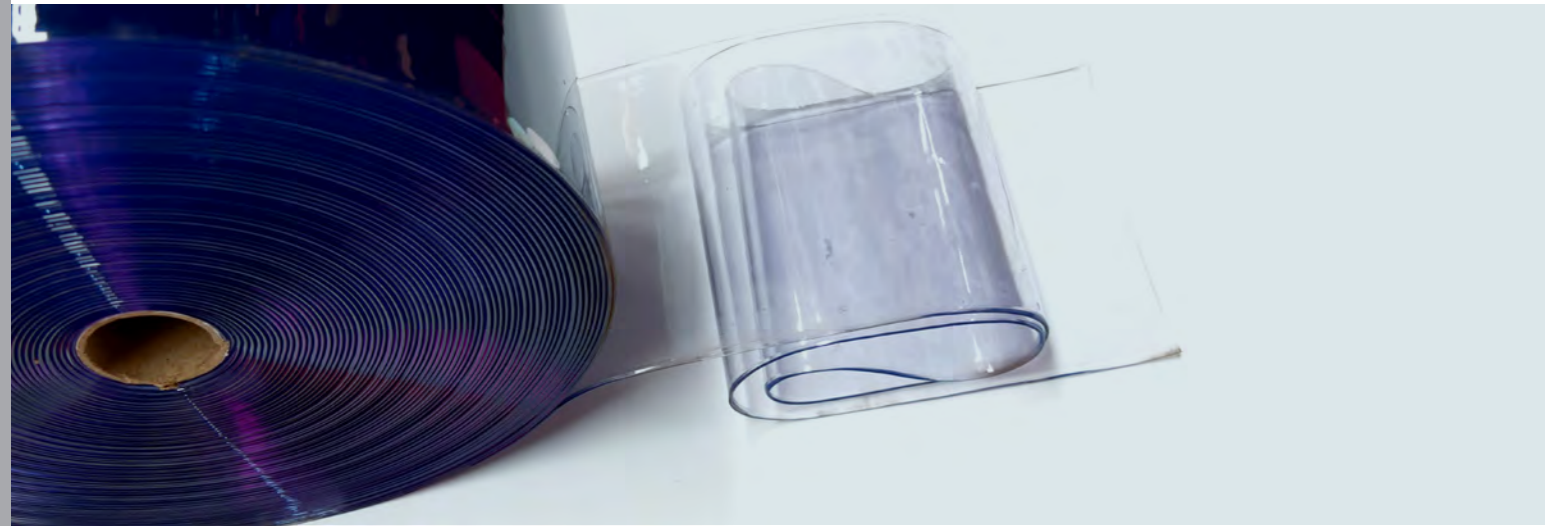
### Espesores (mm)

1	2	3	4	5	6	8	10	12	15	20	30
---	---	---	---	---	---	---	----	----	----	----	----

## Lámina de PVC



Policloruro de vinilo



### Composición

PVC 1,20

### Características técnicas

Lámina de formulación específica para trabajar a bajas temperaturas.

### Aplicación

Cortinas para industrias frigoríficas que ayudan a mantener las bajas temperaturas.  
Transportes frigoríficos de industria alimentaria.



**Color:**  
Transparente

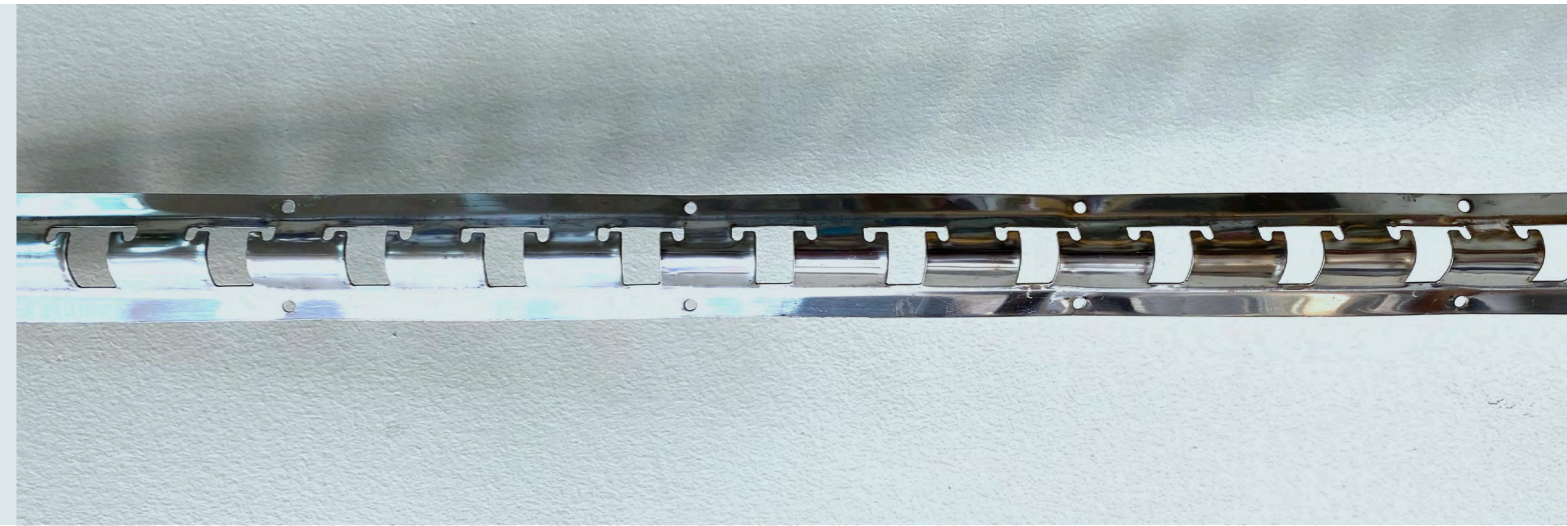


**Ancho:**  
200 mm x 50 mm  
300 mm x 50 mm

## Sportes para PVC

Ref. 5842

Barra fija a marco



### Barra fija a marco

### Material

Acero inoxidable



**Medidas:**  
1000 mm x 50 mm

Ref. 5842

Pinza de sujeción lama

Ref. 7043

Dureza +/- 5 Shoe A	Temp. °C	Densidad +/- 5 g/cm <sup>3</sup>	Punto rotura MPa min.	Elongación %	Translucidad mm <sup>2</sup>
65	-40+60	1,20	11	340	87

### Resistencias Químicas



Ozono	Ácidos	Alcalinos	Aceites	Hidroc.	Abrasión
2	2	2	2	3	-

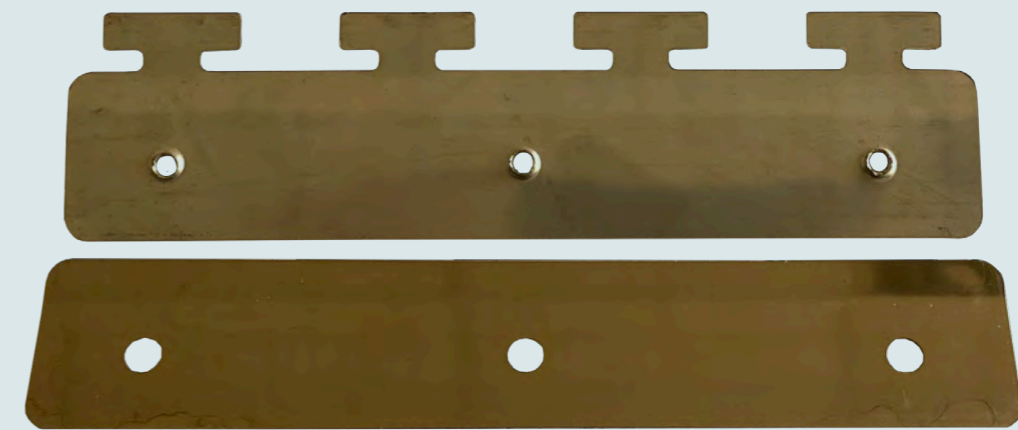
Leyenda: 1 Muy buena 2 Buena 3 Moderada - No recomendable



Ancho 200 x 50x3



Ancho 300 x 50x3



### Pinza de sujeción lama

### Material

Acero inoxidable



**Medidas:**  
200 mm x 50 mm  
200 mm x 35 mm





Expositor de planchas

Medidas: 2300 mm x 1700 mm x 810 mm

Resistencias químicas	NR	SBR	CR	NBR	IIR	CSM	EPDM	FKM	XLPE
Aceite de algodón	3	2	1	1	1	1	2	1	1
Aceite de castor	1	1	1	1	1	1	1	1	1
Aceite de Linaza	2	3	1	1	1	1	1	1	1
Aceite de madera	3	3	1	1	1	1	1	2	1
Aceite de maíz	3	2	1	1	1	1	2	1	1
Aceite de silicona	1	-	-	1	1	1	1	1	1
Aceite de soja	3	2	1	1	1	1	1	1	1
Aceite lubricante crudo	3	3	1	1	3	2	3	1	1
Aceite lubricante refinado	3	3	1	1	3	2	3	-	1
Aceite minerales	3	2	1	1	3	1	3	1	1
Acetaldehido	3	3	3	3	1	3	1	3	1
Acetamina	3	3	2	3	1	2	1	3	1
Acetato amónico	1	1	1	1	1	1	1	1	1
Acetato de amilo	1	3	3	3	1	3	1	3	1
Acetato de butilo	2	3	3	3	1	3	1	3	1
Acetato de etilo	1	3	3	3	1	3	1	3	1
Acetilacetona	3	3	3	3	1	2	1	3	1
Acetilcloruro	3	3	3	3	3	3	3	1	1
Acetileno	1	1	1	1	1	1	1	1	1
Acetofenona	3	3	3	3	1	3	1	3	1
Acetona	1	1	1	3	1	1	1	3	1
Acetonitrilo	-	-	-	3	2	2	2	3	1
Ácido acético 10% diluido	1	2	2	2	1	2	1	3	1
Ácido acético glacial	2	3	3	3	1	2	1	3	1
Ácido acrílico	3	-	-	3	1	1	1	3	-
Ácido adípico	1	1	-	1	1	1	1	1	1
Ácido benzoico	1	1	2	1	1	1	1	1	1
Ácido bórico	1	1	1	1	1	1	1	1	1
Ácido bromhídrico	2	3	2	2	1	1	1	1	-
Ácido butírico	3	-	-	3	1	1	1	1	1
Ácido caproico	3	-	-	1	1	3	1	-	3
Ácido carbólico, fenol	2	2	2	2	2	2	1	1	1
Ácido cianhídrico	1	1	2	1	2	1	2	1	1
Ácido cítrico	1	1	1	1	1	1	1	1	1
Ácido clorídrico	1	3	3	3	2	2	2	1	1
Ácido cloroacético	3	2	2	2	3	1	-	3	1
Ácido clorosulfónico	3	3	2	2	3	3	3	3	1
Ácido crómico	3	3	3	3	2	1	-	2	1
Ácido esteárico	3	3	2	1	1	2	1	-	1
Ácido fluorhídrico	3	3	3	3	2	1	2	1	1
Ácido fórmico	1	1	2	1	1	1	1	3	1
Ácido fosfórico 45%	1	2	2	2	2	1	2	1	1
Ácido fosfórico puro	1	2	2	2	2	1	2	1	1
Ácido itálico 50%	1	1	-	1	1	1	1	1	1
Ácido hidrofusilícico	1	1	1	1	1	-	1	1	-
Ácido láctico	2	2	2	2	2	1	2	1	1
Ácido nítrico 70%	3	3	3	3	2	3	3	2	1
Ácido nítrico 10%	3	3	2	3	2	1	2	2	-
Ácido nítrico 100%	3	3	3	3	2	2	3	2	1
Ácido oléico	3	1	2	1	1	1	1	2	1
Ácido oxálico	1	2	1	1	1	1	1	1	1
Ácido palmítico	3	1	1	1	1	1	1	1	1
Ácido pícrico fundido	2	2	2	2	2	-	-	-	-
Ácido pícrico solución acuosa	1	2	1	1	1	1	-	1	-
Ácido sulfúrico fumante	3	3	3	3	3	3	3	1	3
Ácido sulfúrico 10%	1	1	1	1	1	1	1	1	1
Ácido sulfúrico 11% / 75%	2	2	2	2	1	1	2	1	1
Ácido sulfúrico 76% / 95%	3	3	3	3	2	1	3	1	1
Ácido sulfuroso	2	2	2	2	2	1	2	1	1
Ácido tánico	1	2	1	2	1	1	1	1	1
Ácido tartárico	1	2	2	2	1	1	1	1	1
Acilonitrilo	3	3	3	3	3	3	3	3	1
Agua destilada	1	1	2	1	1	1	1	1	1
Agua fresca	1	1	2	1	1	1	1	1	1
Agua mineral	1	1	2	1	1	1	1	1	1
Agua residuales	2	2	1	1	2	1	2	1	1
Aire 20° C	1	1	1	1	1	1	1	1	1





Resistencias químicas	NR	SBR	CR	NBR	IIR	CSM	EPDM	FKM	XLPE
Metil acrilato	3	-	-	3	3	3	3	3	1
Metil cloruro	2	2	2	2	2	3	2	1	1
Metil etil cetona	3	3	3	3	1	2	1	3	1
Metil isopropil cetona	3	3	3	3	1	2	2	3	1
Monóxido de carbono	2	2	2	2	2	1	2	1	1
Nafta	3	-	-	1	3	3	3	1	1
Naftaleno	3	-	-	3	3	3	3	1	1
Nitrato amónico	1	1	1	1	1	1	1	-	1
Nitrato de aluminio	1	1	1	1	1	1	1	1	1
Nitrato sódico	2	2	2	2	1	1	1	-	1
Nitrobenceno	3	3	3	3	3	3	3	1	1
Nitrogeno gas	1	-	-	1	1	1	1	1	1
Octano	3	-	-	1	3	2	3	1	-
Oleum	3	2	2	2	-	-	-	2	-
Oxígeno	1	2	1	2	1	-	1	1	1
Ozono gas	3	-	-	3	1	1	1	1	-
Pentano	3	3	-	1	3	2	3	1	1
Perborato sódico	2	2	2	2	1	1	1	1	1
Percloroetileno	3	3	3	2	3	3	3	1	1
Peroxido de hidrogeno	3	3	2	2	2	2	2	1	-
Peroxido sodico	2	2	2	2	1	1	1	1	1
Petrolío aceites y crudo 95°C	3	3	2	2	3	1	3	2	2
Piridina	3	-	-	3	2	3	2	3	1
Propano	3	3	1	1	3	1	3	1	1
Propilenglicol	1	-	-	1	1	1	1	1	1
Silicato sódico	1	1	1	1	1	1	1	1	1
sulfato amónico	1	1	1	1	1	1	1	1	1
Sulfato de aluminio	1	1	1	1	1	1	1	1	1
Sulfato de cobre	2	1	1	1	1	1	1	1	1
Sulfato de magnesio	1	1	1	1	1	1	1	1	1
Sulfato de níquel	1	1	1	1	1	1	1	1	1
Sulfato de zinc	1	1	1	1	1	1	1	1	1
Sulfato férrico	1	1	1	1	1	1	1	1	1
Sulfato potásico	1	1	1	1	1	1	1	1	1
Sulfato sódico	1	1	1	1	1	1	1	1	1
Sulfato de bario	1	1	1	1	1	1	1	1	1
Sulfato de hidrógeno seco	2	2	1	2	1	1	1	1	1
Sulfato de hidrógeno líquido	2	2	1	2	1	1	1	2	1
Sulfuro sódico	1	1	1	1	1	1	1	1	1
Tetracloroetano	3	-	-	3	3	3	3	2	2
Tetraclorometano	3	-	-	3	3	3	3	2	2
Tetracloruro de carbono	3	3	3	2	3	3	3	1	1
Tintes de anilina	1	1	1	1	1	1	2	-	-
Tiofeno	3	-	-	3	3	3	3	1	1
Tiosulfato sódico	1	1	1	1	1	1	1	1	1
Tolueno	3	3	3	2	3	3	3	1	1
Trementina	3	3	3	3	3	3	3	1	1
Tricloroetileno	3	3	3	3	3	3	3	1	1
Trietanolamina	1	-	-	1	1	1	1	3	1
Trióxido de azufre	3	2	2	2	2	1	2	1	-
Urea	1	-	1	1	1	1	1	-	1
Vapor 230° C	2	2	2	2	2	2	1	-	3
Vaselina	1	1	-	1	1	1	1	1	1
Vinagre	2	2	2	2	1	1	1	1	1
Vinil acetato	3	3	3	3	1	3	1	1	-
Vinil cloruro	3	-	-	3	3	3	3	1	1
Licores, wishy, ginebra	1	1	1	2	1	1	1	1	1
Xileno	3	3	3	2	3	3	3	1	1

NBR	UR	CSM	EPDM	FKM	XLPE
Acrilonitrilo-Butadieno	Butilo	Hypalon (polietileno clorosulfonado)	Etileno Propileno Dieno terpolimero	Viton (fluoroelastomero)	Polietileno reticulado

Guía de selección de los diferentes elastómeros	Caramelo	SBR	Nitrilo	Butilo	Etileno Propileno	Neopreno	Hypalon	Voten	Silicona	
PROPIEDADES MECÁNICAS	Tracción	1	2	2	3	2	1	2	2	3
	Rotura	1	2	3	2	1	2	3	1	3
	Abrasión	1	1	2	2	2	2	2	1	4
	Compresión SET	1	2	2	3	2	2	3	2	3
	Resistencia	1	2	3	3	2	1	3	3	3
Flexión	1	2	2	2	2	1	2	4	3	
RESISTENCIA AL ENVEJECIMIENTO	Aire	3	2	2	1	1	1	1	1	1
	Luz	3	3	3	1	1	1	1	1	1
	Intemperie ozono	3	3	3	1	1	2	1	1	1
RESISTENCIA A LA TEMPERATURA	Calor	3	2	2	2	1	2	1	1	1
	Fuego	4	4	3	3	3	2	1	1	2
	Frio	1	2	3	2	1	3	2	2	1
AISLAMIENTO ELÉCTRICO	Resistividad	1	2	3	2	2	3	3	3	1
	Propiedad dieléctrica	1	2	3	4	2	3	3	3	1
RESISTENCIA A LOS FLUIDOS	Hidrocarburos	4	4	1	3	3	2	2	1	4
	Disolventes alifáticos	4	4	1	3	3	2	2	1	4
	Disolventes aromáticos	4	4	2	3	3	3	3	1	4
	Acetonas	3	3	4	2	2	3	2	4	3
	Disolventes clorados	4	4	3	3	3	3	-	1	4
	Agua	2	2	2	1	1	2	1	1	2
	Impermeabilidad al gas	3	3	2	1	3	3	3	1	2
	Ácidos diluidos detergentes	2	2	2	1	1	1	1	1	3
	Ácidos fuertes	2	3	3	1	1	2	1	1	3
Ácidos fuertes oxidantes	4	4	4	3	3	3	2	1	4	

**Leyenda:** 1 Óptimo 2 Bueno 3 Sin garantía 4 No recomendado

**Leyenda elastómeros (caucho)**

NR	Caramelo
SBR	Estireno Butadieno
NBR	Acrilonitrilo-Butadieno
IIR	Butilo
CR	Cloropreno-Neopreno
EPDM	Etileno-Propileno-Dieno terpolimero
CSM	Hypalon (Polietileno Clorosulfonado)
PMQ-PVM-VMQ	Silicona
FKM	Viton Fluoroelastomero

**Tolerancias planchas de goma**

Espesores (mm)	1 a 1,5	2 a 4	5 a 6	8 a 10	12 a 15	20
		+/- 0,2	+/- 0,3	+/-0,4	+/- 0,7	+/- 0,8
Según norma	DIN 7715 P2 - NFT 47402 TE2			ISO 3302 ST2		
Anchuras (mm)	1000	1200	1400	1500		
	+/-2	+/-2	+/-2	+/-2		
Longitudes (mm)	20	10	5			
	+/5	+/5	+/5			
Longitudes	Esp. 0,5 a 2 10 m / 20 m		Esp. 3 a 12 10m		Esp. 15 a 20 5 m	
	Todos elastómeros 1000/1200/1400			Silicona 1200		Viton 1000
Anchuras	Todos elastómeros			Caramelo		Otras posibilidades
	2 caras lisas			2 caras lisas		2 caras impresión
Inserción	Algodón	Poliéster	Liza	Metálico poliamida	Fibras de vidrio	

## CONDICIONES GENERALES DE VENTA

Pedido mínimo 60 €.

Caulastic, S.L. se acoge a partir del 1 de enero de 2011 a la nueva normativa de pagos según ley 15/2010 del 15 de julio 2010.

### **Transporte:**

- Portes pagados en pedidos superiores a 500 € en Península.
- Baleares portes pagados a partir de 1500 €.
- Pedidos inferiores a 500 € portes cargo en factura.
- En el caso de que el cliente elija otro medio de transporte diferente al nuestro, el envío será a portes debidos.
- Los envíos con destino extranjero serán a cargo del cliente.

### **Recepción de mercancía:**

- El comprador debe revisar la mercancía entregada el día de su recepción en sus instalaciones. En caso de no conformidad del producto o falta de material, el comprador debe reflejar en el albarán del transporte y comunicarlo inmediatamente a Caulastic para poderlo gestionar con el transporte antes de las 24h.

### **Devoluciones de material:**

- No admitiremos devoluciones sin previa autorización de Caulastic, S.L.
- La devolución será enviada a porte pagado, junto con una copia de la factura de compra.
- No admitiremos mercancía que haya sido manipulada previamente y no este perfectamente embalada con su embalaje original.
- En caso de incidencias de material defectuoso no motivado por transportes, el vendedor dispone de 30 días siguientes, enviando la correspondiente información (fotografía, ref. de producto y copia de albarán o Factura).

### **Modificaciones :**

- En función de las evoluciones técnicas, nos reservamos el derecho a modificar los precios sin previo aviso.
- Estos precios no incluyen IVA.





**caulastic**<sup>®</sup>  
caucho elástico

Pol. Malpica Alfindén  
c/ Hinojo, nave 6  
50171 La Puebla de Alfindén  
Zaragoza

+34 976 10 96 96

**[www.caulastic.com](http://www.caulastic.com)**